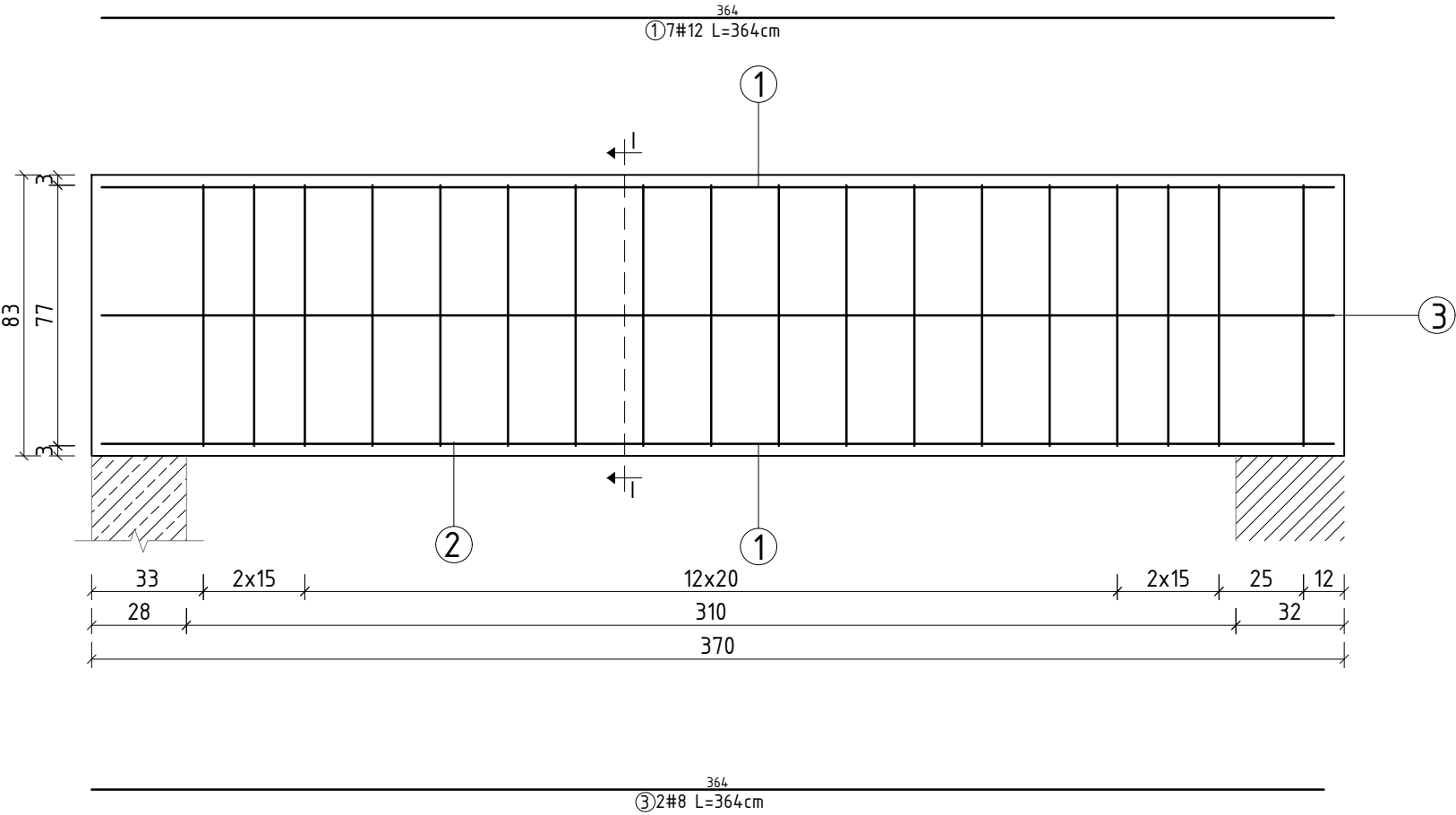
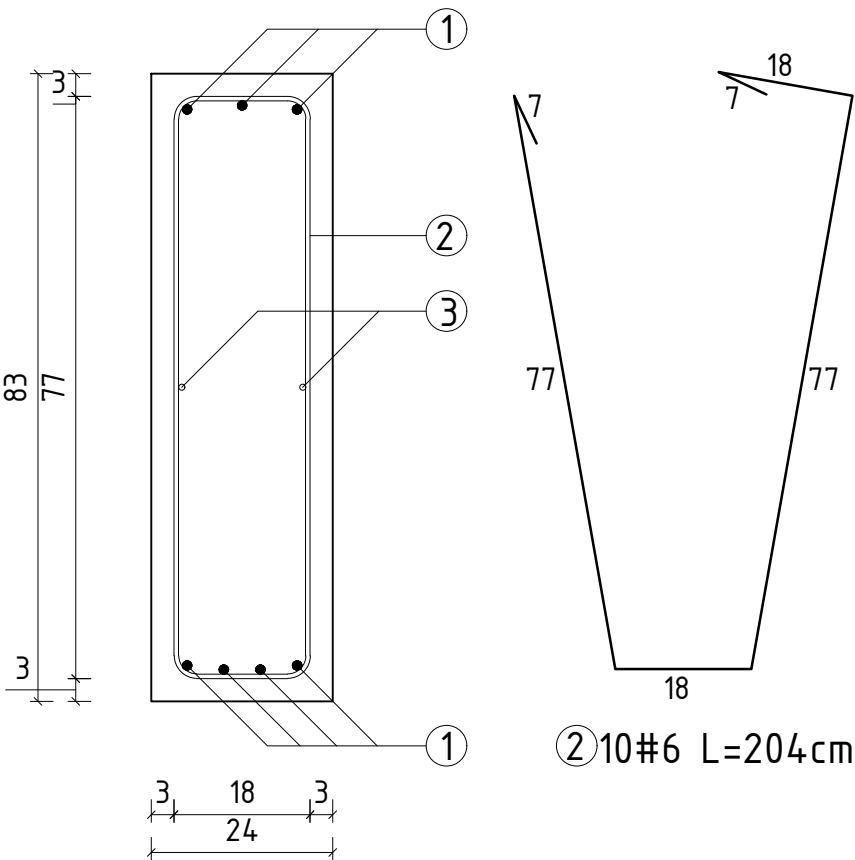


NADPROŻE N-3



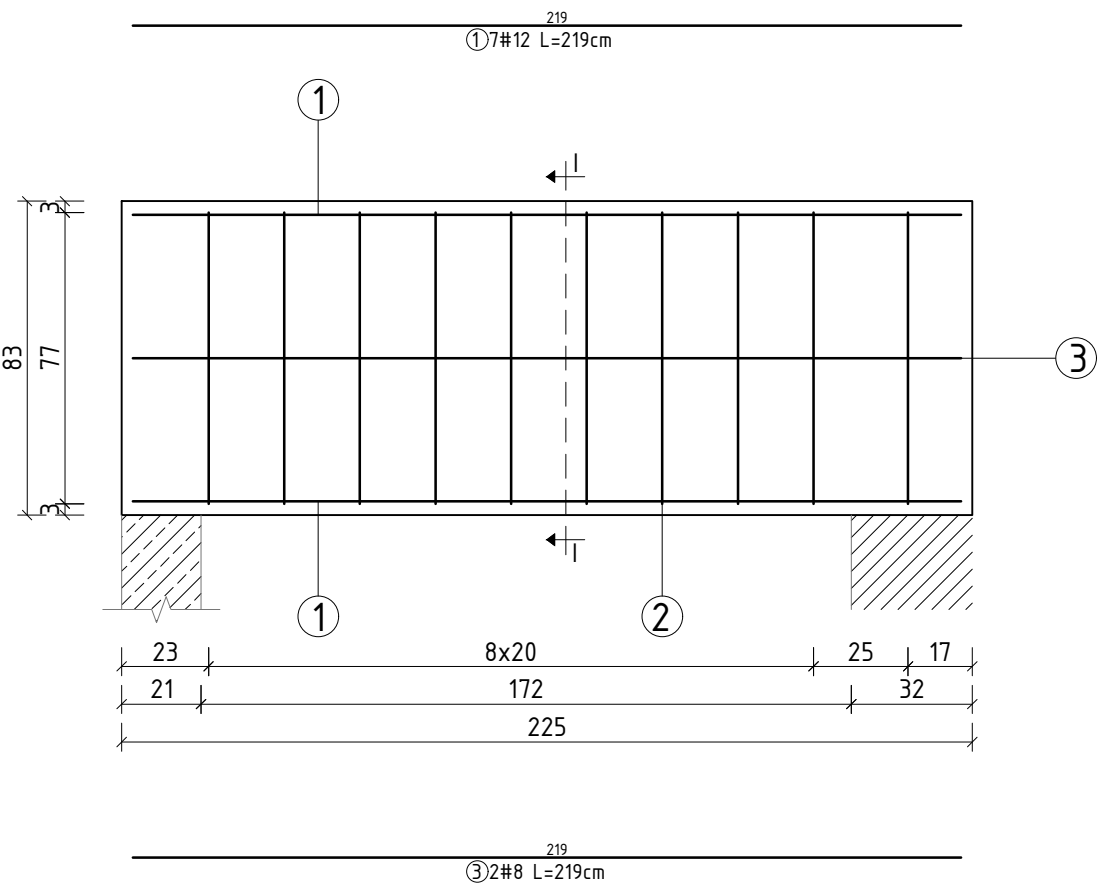
PRZEKRÓJ I-I



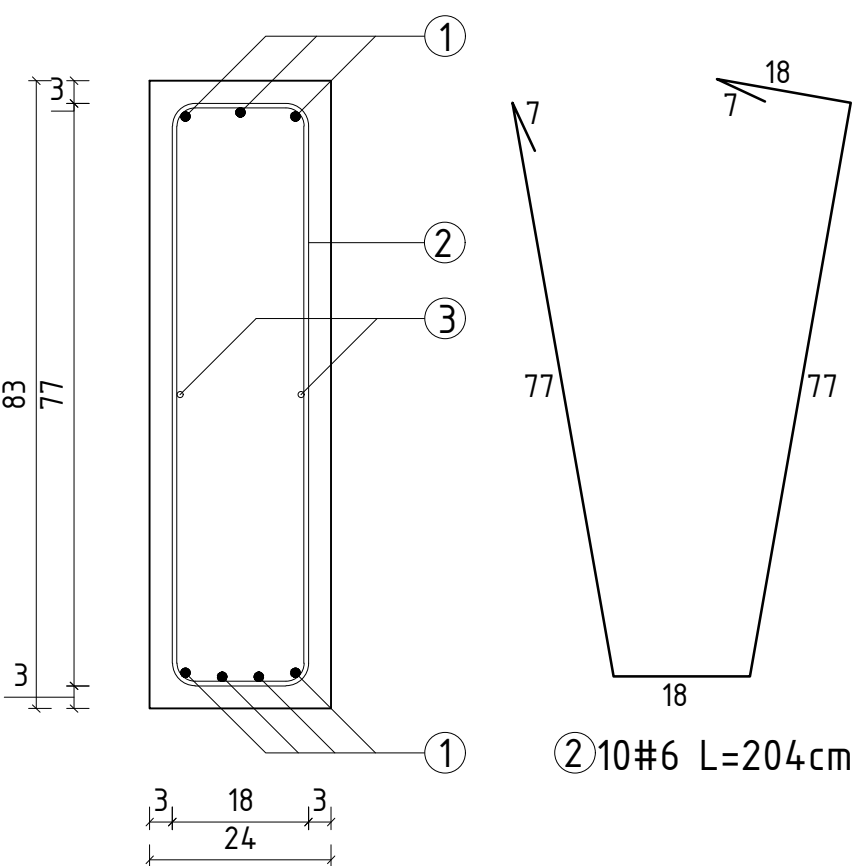
NADPROŻE N-3, N-4
SKALA 1:20

Klasa ekspozycji:	X0
Klasa konstrukcji:	S4
Beton:	C20/25 C25/30 - nadproża opuszczane z wieńca
Stal:	A-IIIIN (B500SP) S235JR
Otulina:	C _{nom} =3,0cm

NADPROŻE N-4



PRZEKRÓJ I-I



- UWAGI:
1. Wszystkie elementy projektowanej konstrukcji należy oddylać od istniejącej konstrukcji budynku BOA oraz istniejącej konstrukcji zadaszenia peronów odpraw warstwą styroduru XPS300 2,0cm
 2. Wszystkie wymiary należy sprawdzić z natury na placu budowy
 3. Projekt rozpatrywać łącznie z projektami pozostałych branż
 4. Rozwiązania szczegółowe zamieszczone w projekcie wykonawczym branży konstrukcyjno-budowlanej

NAZWA OBIEKTU BUDOWLANEGO		BUDOWA BUDYNKU POCZEKALNI DLA PODRÓŻNYCH PRZEKRACZAJĄCYCH GRANICĘ W RUCHU AUTOKAROWYM (WJAZD DO UE) NA DROGOWYM PRZEJŚCIU GRANICZNYM W BUDOMIERZU, BUDOWA PRZYŁĄCZY: WODOCIĄGOWEGO, KANALIZACJI SANITARNEJ, KANALIZACJI DESZCZOWEJ, CIEPŁOWNICZEGO, PRZEBUDOWA ISTNIEJĄCYCH UTWARDZEŃ Z BUDOWĄ I WYTTCZENIEM MIEJSC POSTOJOWYCH DLA AUTOKARÓW, PRZEBUDOWA INSTALACJI ELEKTROENERGETYCZNEJ, TELETECHNICZNEJ, KANALIZACJI DESZCZOWEJ	
NAZWA INWESTORA		SKARB PAŃSTWA, WOJEWODA PODKARPACKI	
ADRES OBIEKTU BUDOWLANEGO		UL. GRUNWALDZKA 15, 35-959 RZESZÓW	
TYTUŁ RYSUNKU		DZIAŁKA NUMER EWIDENCYJNY 508/3, OBRĘB EWIDENCYJNY 0005 BUDOMIERZ, JEDNOSTKA EWIDENCYJNA 108904, 2 GMINA LUBACZÓW	
		NADPROŻE N-3, N-4	
KONSTRUKCJA			
IMIE I NAZWISKO - PROJEKTANTA		MGR INŻ. WOJCIECH NABAGLO	PODPIS
NUMER UPRAWNIEN BUDOWLANYCH		PDK/0318/PWOK/18	
DATA SPORZADZENIA		PAŹDZIERNIK 2022	
IMIE I NAZWISKO - PROJEKTANTA SPRAWDZAJĄCEGO		MGR INŻ. ROMAN INGLÓT	PODPIS
NUMER UPRAWNIEN BUDOWLANYCH		UAN/VII/8386/53/84	
DATA SPORZADZENIA		PAŹDZIERNIK 2022	
SKALA RYSUNKU	1:20	NUMER RYSUNKU	RYS. K8